

Forescout eyeManage

Gestión centralizada de los despliegues de Forescout en toda su empresa

La plataforma de Forescout ayuda a las empresas a acelerar y optimizar los flujos de trabajo de visibilidad y control de dispositivos en toda la empresa. Con esta amplitud y escala, contar con una sola consola centralizada para gestionar todos los aspectos de su despliegue es fundamental para eliminar continuos cambios entre distintas herramientas de administración. Forescout eyeManage se comunica con los appliances de Forescout distribuidos en la red, agrega inteligencia de dispositivos e incluye un único panel para supervisar todos los dispositivos conectados que gestiona Forescout.

Desde eyeManage, los clientes pueden controlar los dispositivos, compartir información de riesgos y cumplimiento con personas interesadas de otras áreas, y gestionar tanto la creación como la implementación de las directivas. eyeManage, que se puede desplegar como dispositivo físico o virtual, se instala fuera de banda, lo que evita latencia o problemas relacionados con interrupciones de la red. Las opciones de conmutación en caso de error y recuperación a través de Forescout eyeRecover garantizan la disponibilidad de esta aplicación esencial para la empresa.



<p>Definición de directivas</p> <p>Crea directivas asociadas a contextos para minimizar el riesgo</p>	<p>Ejecución de controles</p> <p>Automatiza o inicia acciones para gestionar el riesgo</p>	<p>Uso compartido de paneles</p> <p>Comparte información de riesgo y cumplimiento con colegas y directivos</p>
<p>Visualización del inventario</p> <p>Muestra cada dispositivo conectado a su red amplia</p>	<p>Gestión de licencias</p> <p>Distribuye licencias y gestiona actualizaciones de software</p>	<p>Configuración del despliegue</p> <p>Proporciona y configura su despliegue de Forescout</p>

Figura 1. Gestión centralizada de la totalidad del despliegue y las operaciones de Forescout.



eyeManage

Funciones principales

- <) Unifica el inventario de dispositivos en entornos de campus, centros de datos, la nube, IoT y OT.
- <) Permite elegir entre vistas de dispositivos, como las opciones de mapa, búsqueda y análisis descendente.
- <) Automatiza la distribución de IP, las actualizaciones de software y las copias de seguridad.
- <) Amplía el despliegue fácilmente, sin aprovisionamiento (ZTP) de nuevos appliances.
- <) Crea paneles e informes de riesgos para compartir la información sobre el progreso con los directivos.
- <) Facilita las operaciones de seguridad con imágenes en tiempo real del estado de los dispositivos.
- <) Se puede ampliar hasta 2 millones de dispositivos, independientemente de dónde estén desplegados.
- <) Centraliza la administración de licencias en toda la empresa.

Gestión unificada de los dispositivos

Además de gestionar los appliances, eyeManage se utiliza como consola central para la gestión de los dispositivos. Esto incluye la validación de información de inventario de activos, la creación y gestión de directivas de seguridad y la ejecución de acciones de control nativo. A medida que se añaden productos de Forescout eyeExtend, eyeManage actúa también como punto central de comunicación con otros productos de seguridad y gestión de TI para orquestar los controles de la red y los endpoints.

Inventario de activos. Toda la actividad actual, incluidos los procesos, servicios, vulnerabilidades, puertos abiertos o usuarios que han iniciado una sesión, se puede ver en el inventario. eyeManage muestra información que puede utilizarse para el seguimiento de la actividad de la red, la detección de incumplimientos y la ampliación de creación de directivas. Los datos de dispositivos que se obtienen a través del descubrimiento, la clasificación y la evaluación en Forescout eyeSight se pueden ver en listas o mapas, o bien mediante búsquedas en el portal de activos. Esto permite que:

- El personal de seguridad pueda localizar y cerrar rápidamente puertos de conmutación para eliminar amenazas.
- El personal de TI pueda localizar y contactar rápidamente con los usuarios cuando se precise alguna tarea de mantenimiento en un dispositivo.
- El personal de asistencia pueda vincular las direcciones IP o MAC y los puertos de conmutación con los dispositivos en tiempo real.

Administración de directivas. Con la información procedente del inventario, el Administrador de directivas de eyeManage le permite crear directivas detalladas y granulares para proteger su empresa. Las plantillas de directivas ayudan a poner en marcha este proceso, y le sirven de guía para:

- ✓ Detectar dispositivos de la red basados en la clasificación.
- ✓ Detectar dispositivos de la empresa, invitados y no autorizados.
- ✓ Saber si se cumplen las normativas y aplicar medidas de corrección.
- ✓ Detectar y corregir las amenazas que afectan a su red.
- ✓ Realizar un seguimiento e identificar los cambios no autorizados

Ejecución de controles de seguridad. Las redes cambian continuamente con la incorporación de nuevos tipos de dispositivos, software, configuraciones y requisitos de cumplimiento, así como con la evolución del panorama de las amenazas. Las directivas dinámicas permiten garantizar que los controles reflejen continuamente el estado actual de la red y los dispositivos conectados a ella. Los equipos de seguridad pueden utilizar eyeManage para iniciar manualmente medidas de control cuando sea necesario o bien ejecutar automáticamente acciones seleccionadas.

Formación y aplicación de usuarios	Control del tráfico
Control de aplicaciones y corrección	Restricciones de la red
Control de sistemas operativos y corrección	Control de dispositivos

Figura 2: Las acciones pueden automatizarse o ser ejecutadas por el administrador.

Integraciones de seguridad y gestión de TI. Al añadir productos eyeExtend, se pueden orquestar muchas más acciones de control desde eyeManage. La incorporación de eyeExtend para Palo Alto Networks® o eyeExtend para Splunk®, por ejemplo, permite que la información que comparten estos productos influya en las directivas y las medidas de control. eyeManage garantiza que la información procedente de la plataforma Forescout vuelva a estos productos eyeExtend con integraciones bidireccionales. Esta forma de compartir la información acelera la resolución de problemas de seguridad y simplifica los procesos de TI.

Supervisión e información de riesgos

Las vistas detalladas son esenciales para los arquitectos de la seguridad que necesitan datos granulares para crear directivas robustas. Sin embargo, el equipo de operaciones de seguridad (SOC) que supervisa la red también necesita acceso rápido al estado actual de los dispositivos conectados para garantizar la seguridad constantemente. Asimismo es importante que el equipo ejecutivo pueda demostrar ante los directivos, auditores y clientes el cumplimiento de las normativas o documentar su nivel de exposición ante vulnerabilidades aprovechadas recientemente. eyeManage eleva esta información desde la plataforma de Forescout para dotar a estos equipos de los datos que necesitan para responder rápidamente.

Visualización de información de riesgos. Los paneles personalizables ofrecen resúmenes de los dispositivos, con información de su estado de seguridad y su nivel de riesgo, de toda la empresa. Puede adaptar las vistas para los equipos de operaciones de seguridad con el fin de reducir el tiempo medio de respuesta.

Los paneles incluyen también imágenes instantáneas de cómo progresan los objetivos de cumplimiento, que pueden compartirse con el equipo directivo y los auditores con el fin de mejorar la transparencia y la confianza en el liderazgo. Los equipos de administración de activos pueden utilizar los paneles para mantener fichas sobre el inventario en las redes y áreas geográficas distribuidas.

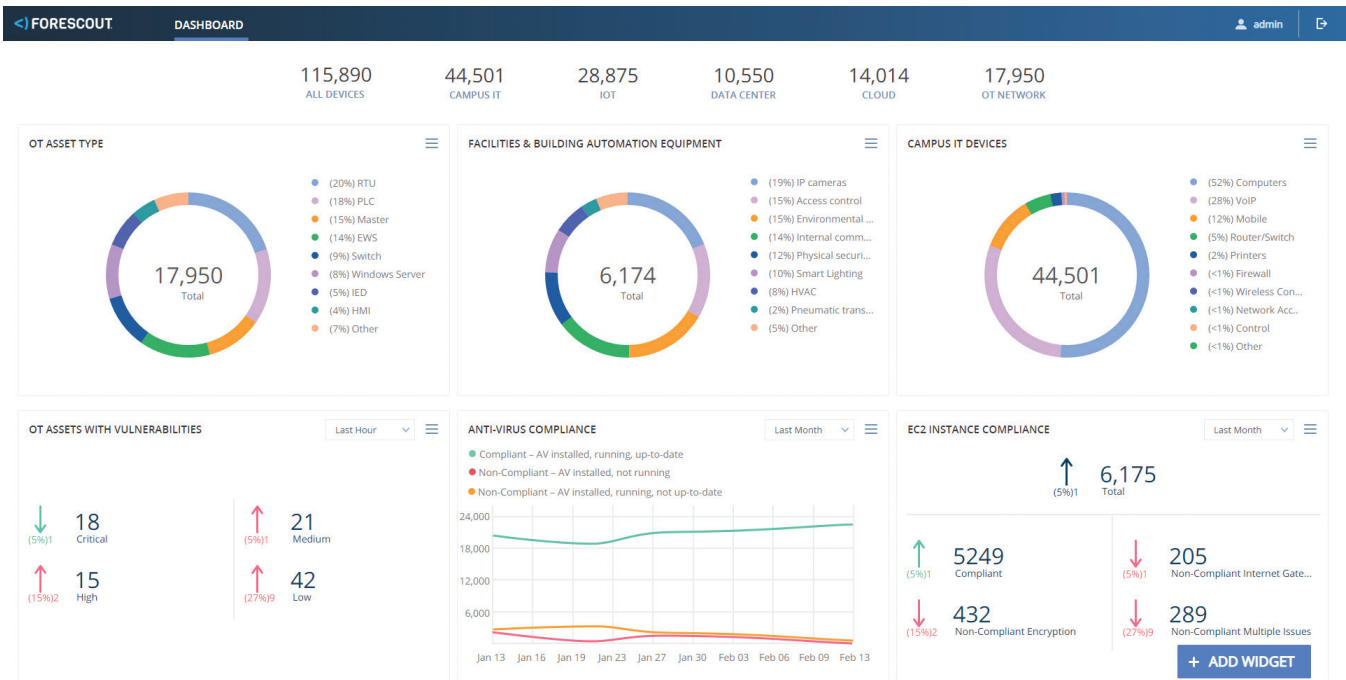


Figura 3: Los paneles personalizables permiten visualizar el estado de la seguridad y el nivel de riesgo en toda la empresa.

Informes centralizados. Los paneles ofrecen resúmenes muy útiles, sin embargo, a veces se necesitan más detalles para que los administradores de red, directivos, responsables de asistencia, personal de TI, encargados de seguridad y otros equipos estén totalmente informados. eyeManage proporciona informes que incluyen el estado actual y las tendencias de directivas, el estado de cumplimiento de los dispositivos, las vulnerabilidades, los detalles de dispositivos y los invitados de la red. Los informes pueden verse, programarse y guardarse para asegurar su automatización y coherencia. Pueden generarse en cualquier idioma que admita su sistema operativo y puede guardarse en formato PDF y CSV.

Gestión del despliegue a escala

eyeManage combina la gestión de sus dispositivos y su despliegue de Forescout en un solo sistema. Las características de adaptación a escala, rendimiento, flexibilidad de despliegue y gestión de licencias de eyeManage satisfacen los exigentes requisitos de los grandes entornos empresariales de gran complejidad.

- **Adaptación hasta para 2 millones de dispositivos.** Las empresas necesitan una plataforma escalable para disfrutar de visibilidad de la totalidad de sus dispositivos. eyeManage proporciona una arquitectura flexible de administración y despliegue para clientes activos que superan los dos millones de dispositivos en entornos físicos, virtuales, de nube y mixtos.
- **Despliegues de appliances virtuales.** Simplifique y agilice la distribución y el despliegue de productos, especialmente en sitios distribuidos y remotos, mediante el despliegue de eyeManage como appliance virtual. eyeManage se puede desplegar en sistemas VMware®, Hyper-V o KVM.
- **Aprovisionamiento y ampliación con una pulsación.** Las configuraciones de appliances Forescout se gestionan de forma centralizada en el momento de la instalación y se distribuyen al despliegue de Forescout completo. Las actualizaciones se pueden aplicar también de forma masiva, con una sola pulsación, replicando la configuración en todos los appliances Forescout. Los nuevos appliances que se vayan añadiendo heredarán automáticamente las configuraciones existentes.
- **Descubrimiento y distribución inteligente de IP.** Automatice la distribución y administración de direcciones IP en un clúster de varios appliances para reducir la carga de administración asociada a la asignación de intervalos de IP a dispositivos individuales.
- **Administración centralizada de appliances.** Los archivos de actualización de software se pueden descargar en eyeManage e instalarse según su planificación. También se pueden programar las copias de seguridad e iniciar restauraciones de appliances. Las licencias asociadas con su despliegue de Forescout también se asignan y optimizan con eyeManage.
- **Recuperación ante desastres.** Forescout eyeRecover ofrece conmutación en caso de fallo y resiliencia de despliegue para garantizar la continuidad de los servicios en despliegues de uno o varios sitios. eyeRecover proporciona distintos pares de appliances activos/en espera o clústeres de conmutación por error que admiten la reasignación inteligente de cargas de trabajo desde uno o varios nodos, clústeres o sitios completos que han fallado. La administración se realiza a través de la consola de eyeManage.



Forescout Technologies, Inc.
190 W Tasman Dr.
San Jose, CA 95134 USA

Teléfono gratuito (EE. UU.)
1-866-377-8771
Tel. (internacional) +1-408-213-3191
Soporte técnico 1-708-237-6591

Más información en [Forescout.com](https://www.forescout.com)

© 2019 Forescout Technologies, Inc. Reservados todos los derechos. Forescout Technologies, Inc. es una empresa de Delaware. Encontrará una lista de marcas comerciales y patentes en <https://www.forescout.com/company/legal/intellectual-property-patents-trademarks>. Los demás nombres de marcas, productos o servicios pueden ser marcas comerciales o marcas de servicios de sus respectivos propietarios. Version 05_19